

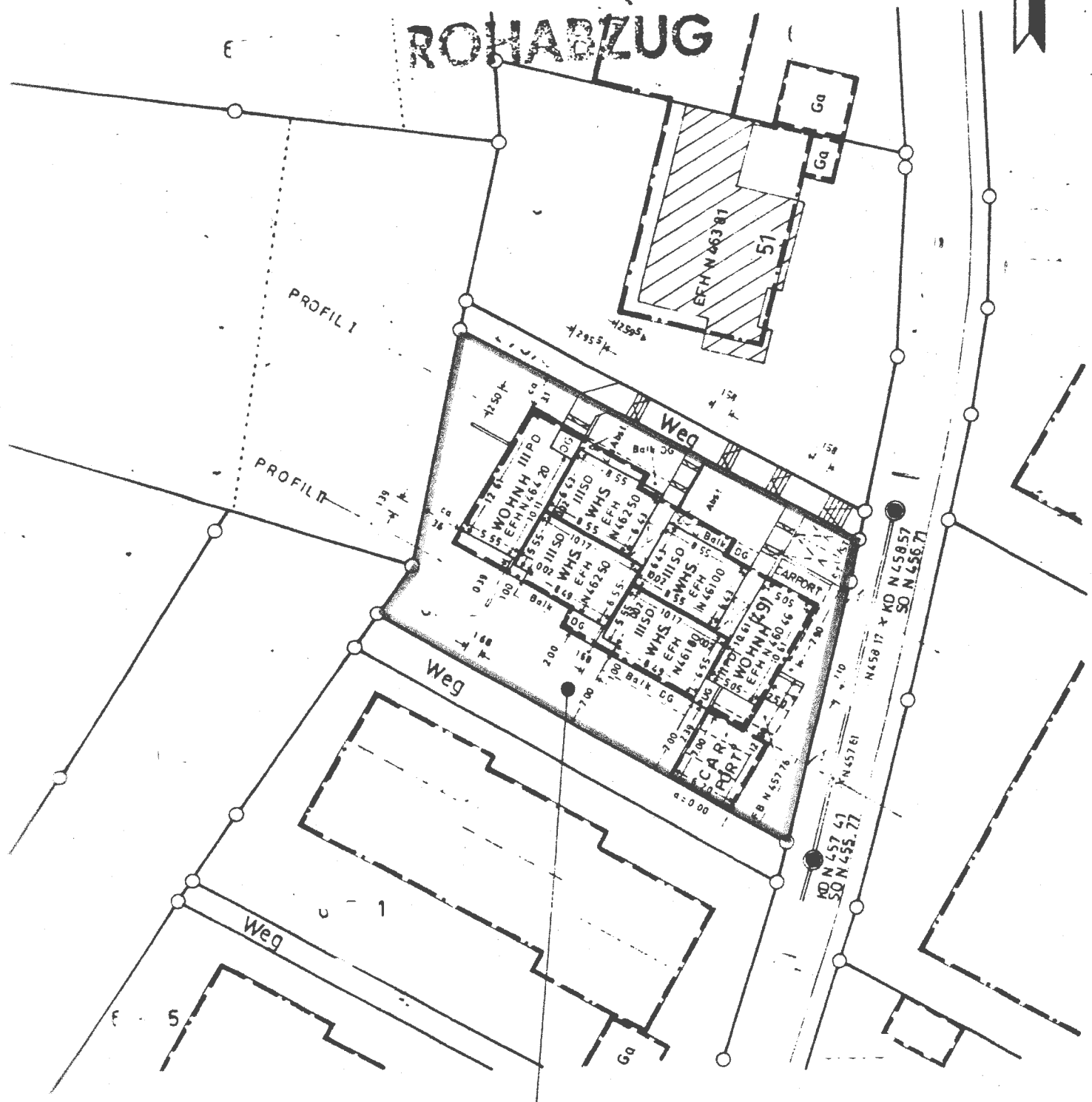
Kreis: Calw
 Stadt: Nagold
 Gemarkung:

LAGEPLAN

Auszug aus dem Liegenschaftskataster
 – Zeichnerischer Teil (§ 2 Bau Vorl VO) –

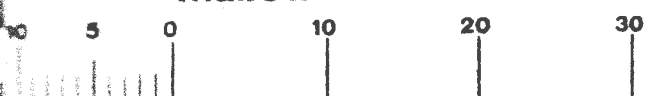


ROHABZUG



Eventuell vorhandene unterirdische Versorgungsleitungen im Baugrundstück sind nicht dargestellt

Maßstab 1:500

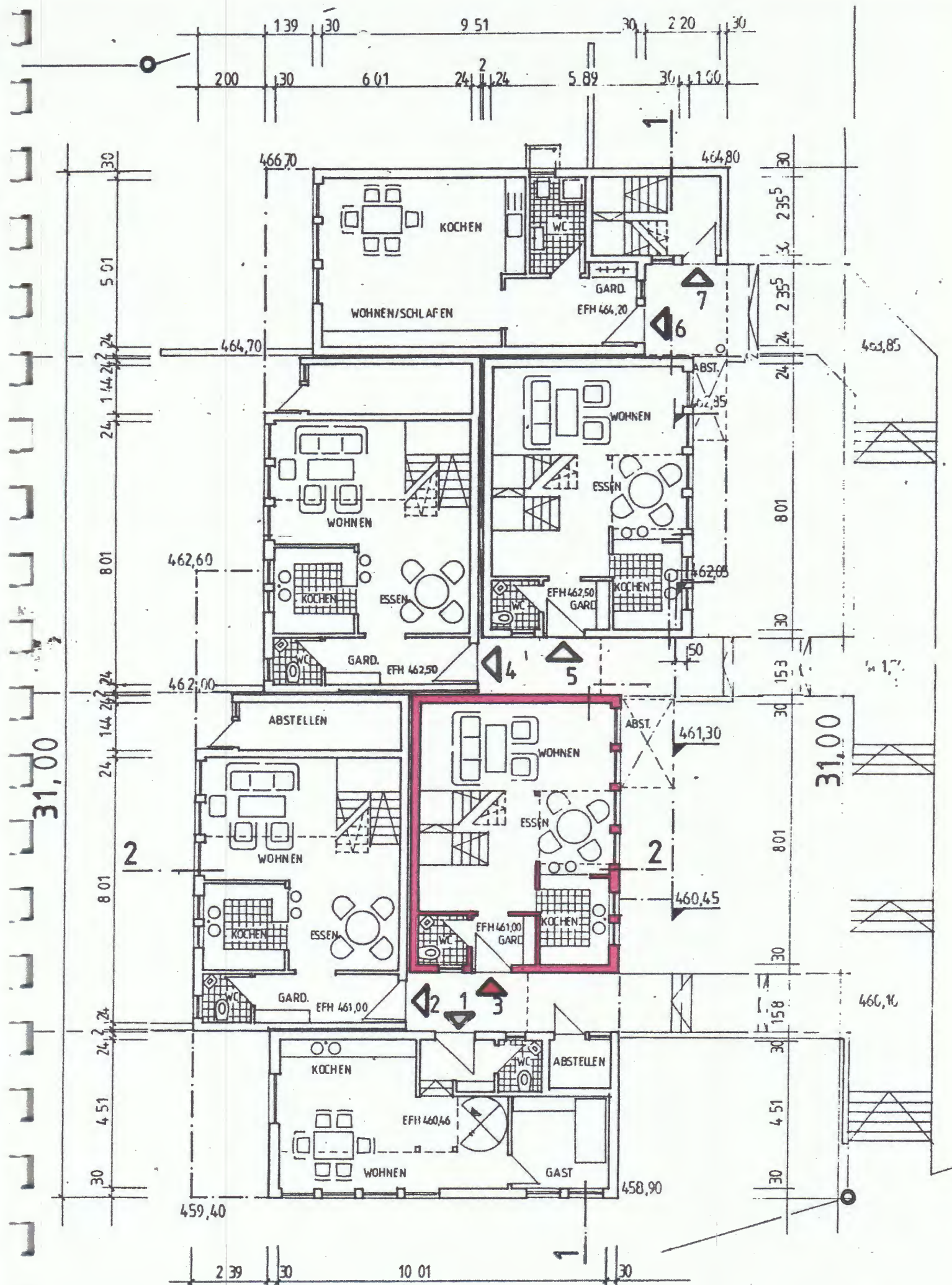


WR	III
0.4	10
—	9

SD DN 18° - 22°

Ingenieur- u. Vermessungsbüro
 üle

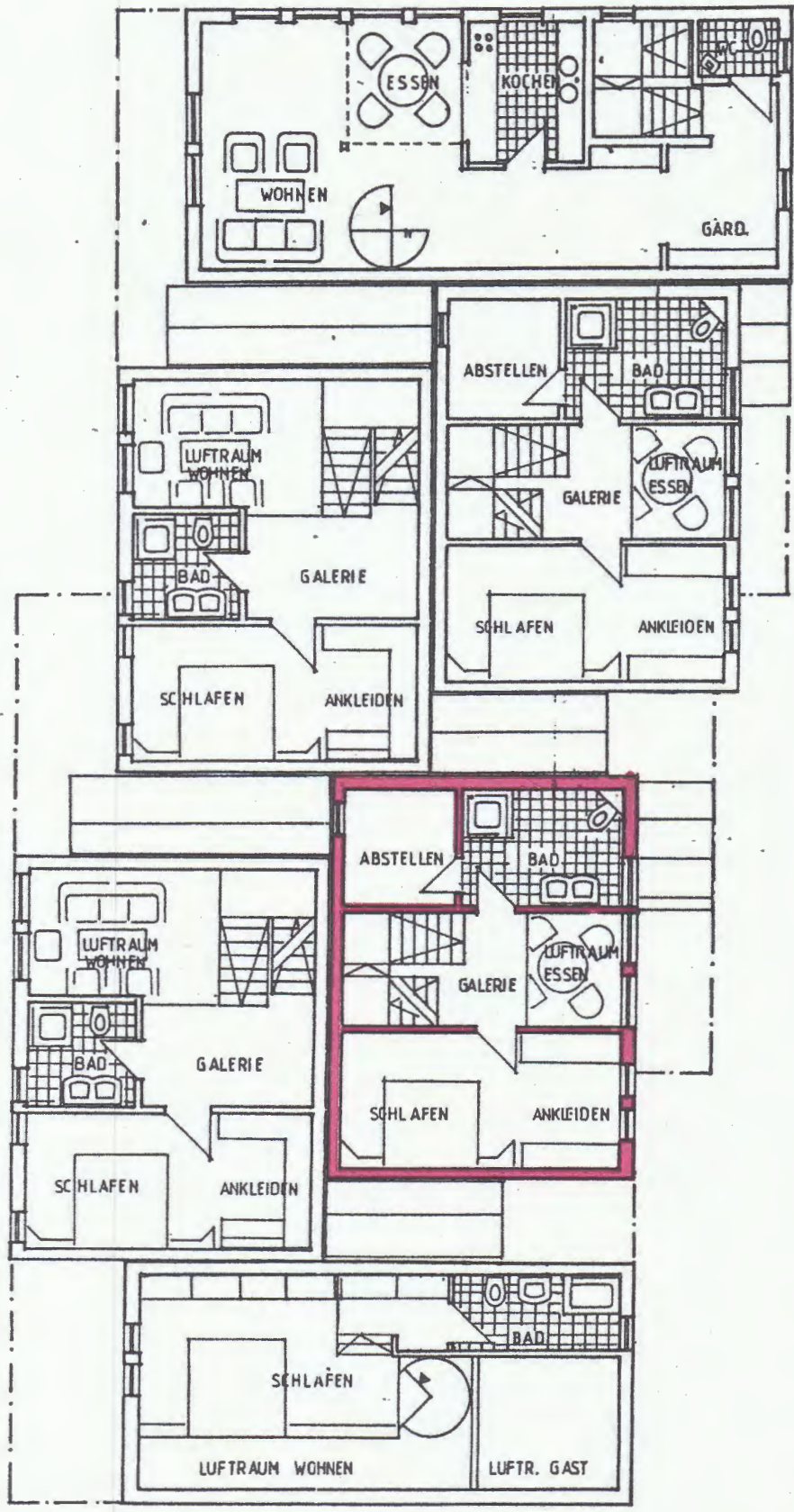
Telefon (07142)



139 30 12 01 30

30 4 51 24 24 8 01 24 170 24 8 01 24 170 24 5 01 24 30

30 4 51 30 1 58 30 8 01 30 1 58 30 8 01 24 24 5 01 30

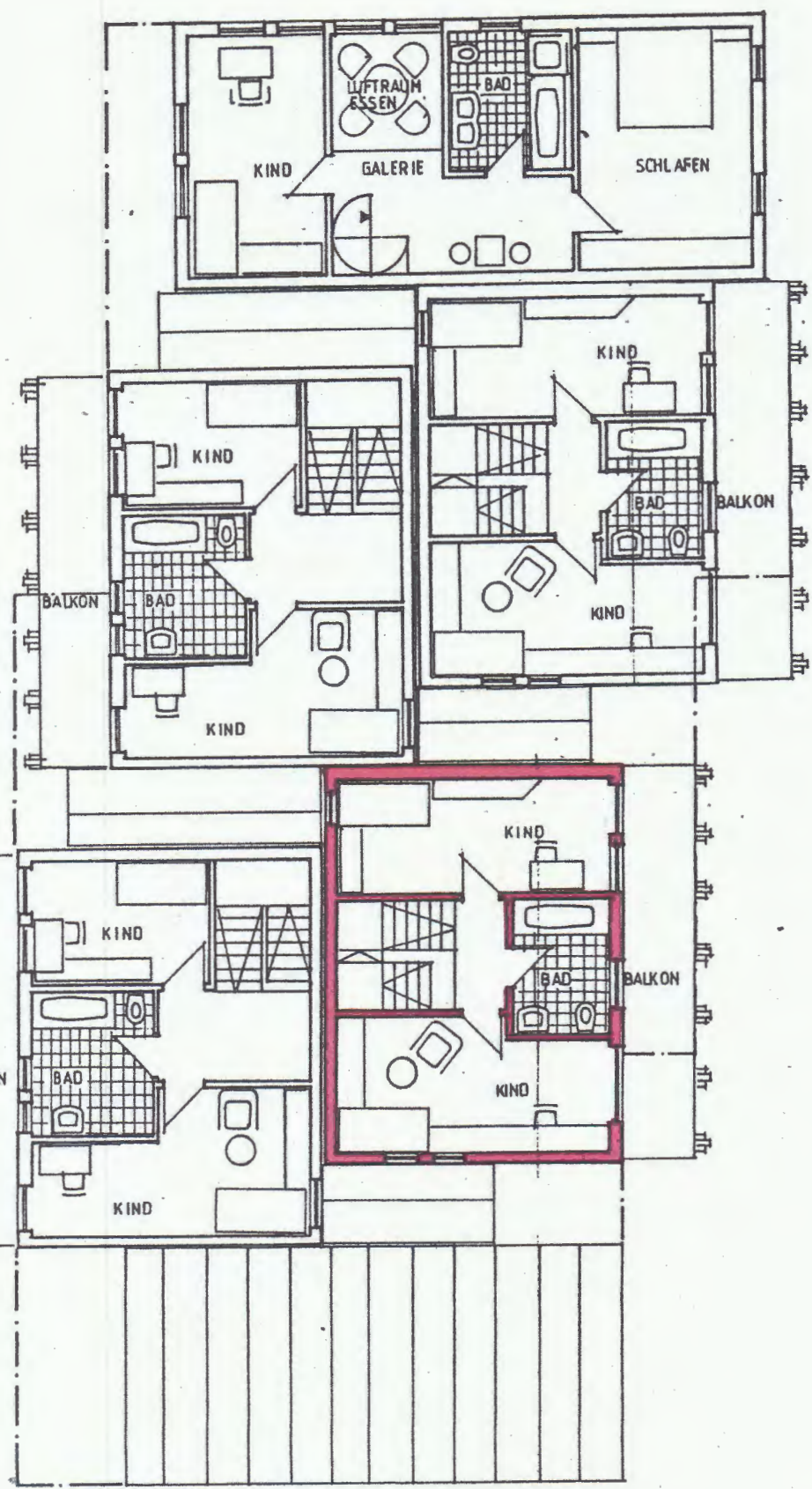


2 39 30 WOHNANLAGE 30

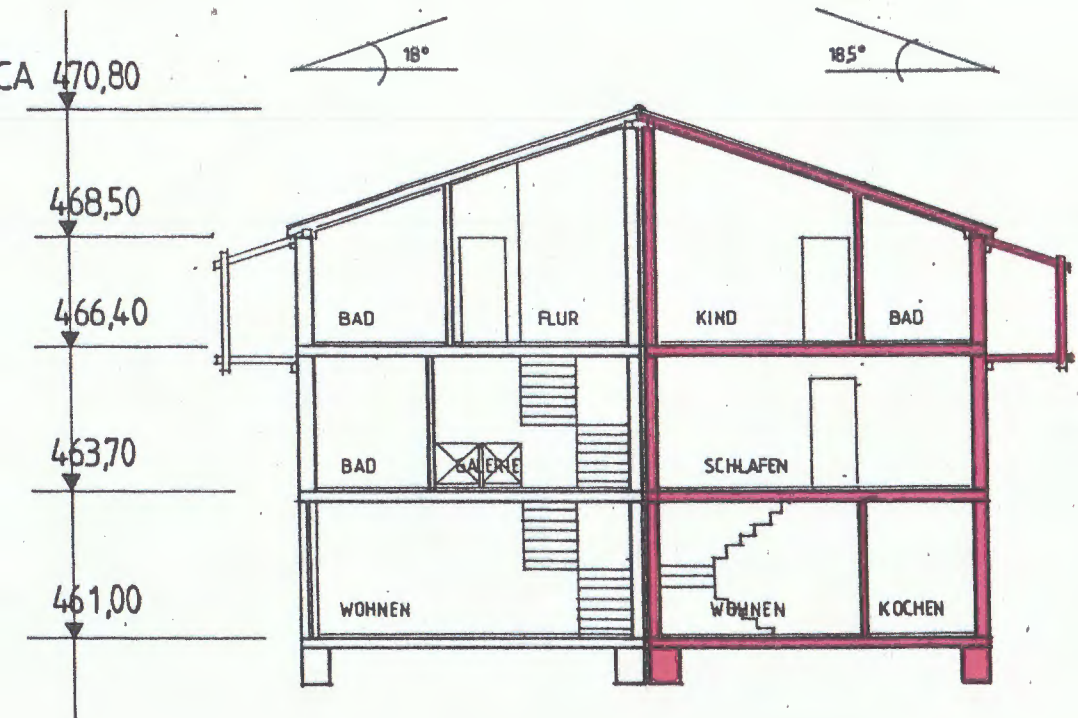
7270 N - ...

139 | 30 | 301 | 115 2385 | 115 2635 | 115 3625 | 30

30
4.95
1.30
1.70
7.89
1.30
1.70
7.89
1.30
5.07



WOHNANLAGE
7270 N -



GRENZE

WOHNANLAGE

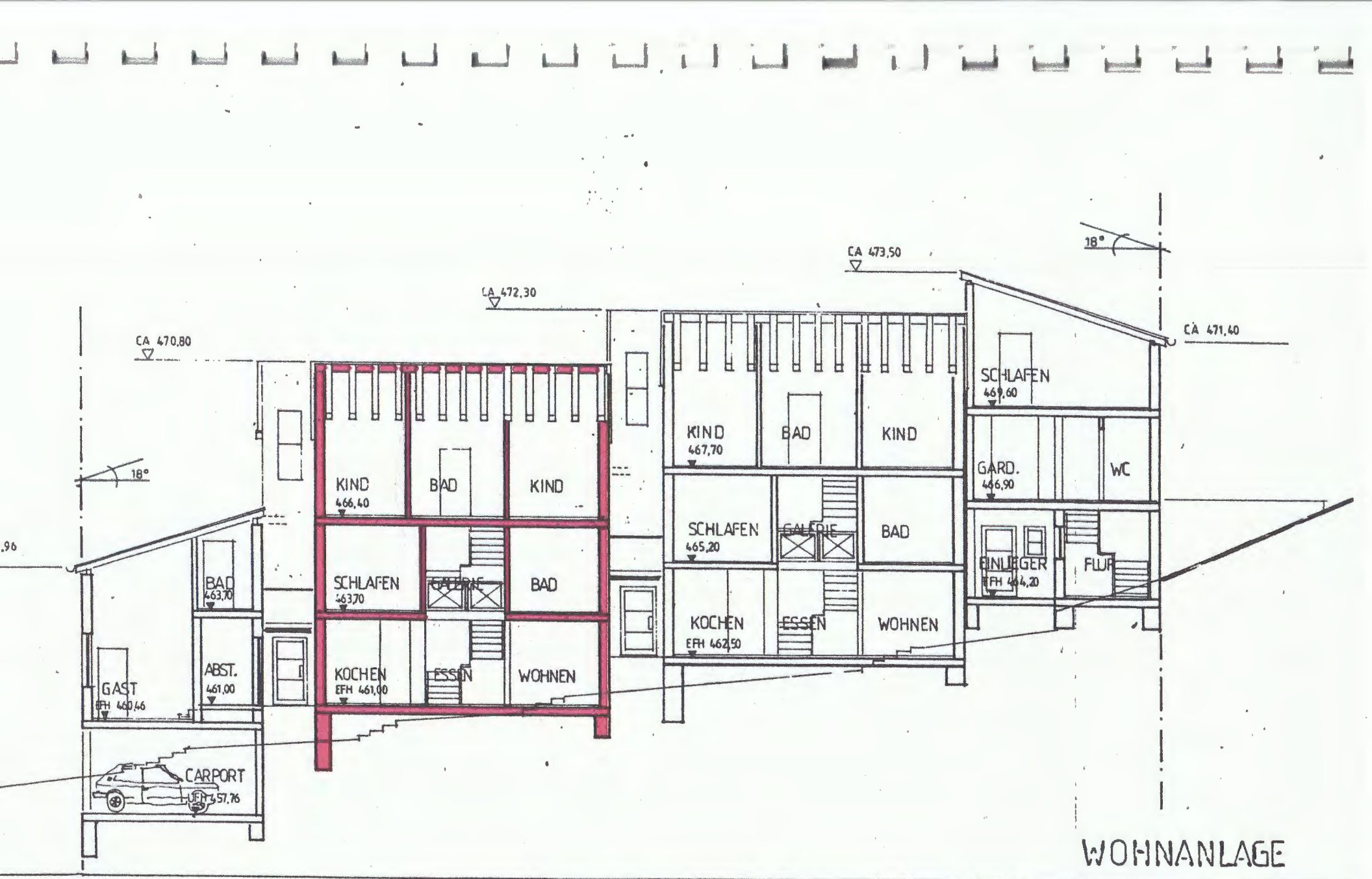
7270 N-1

10. SCHNITT 2-2

BAUHERR:

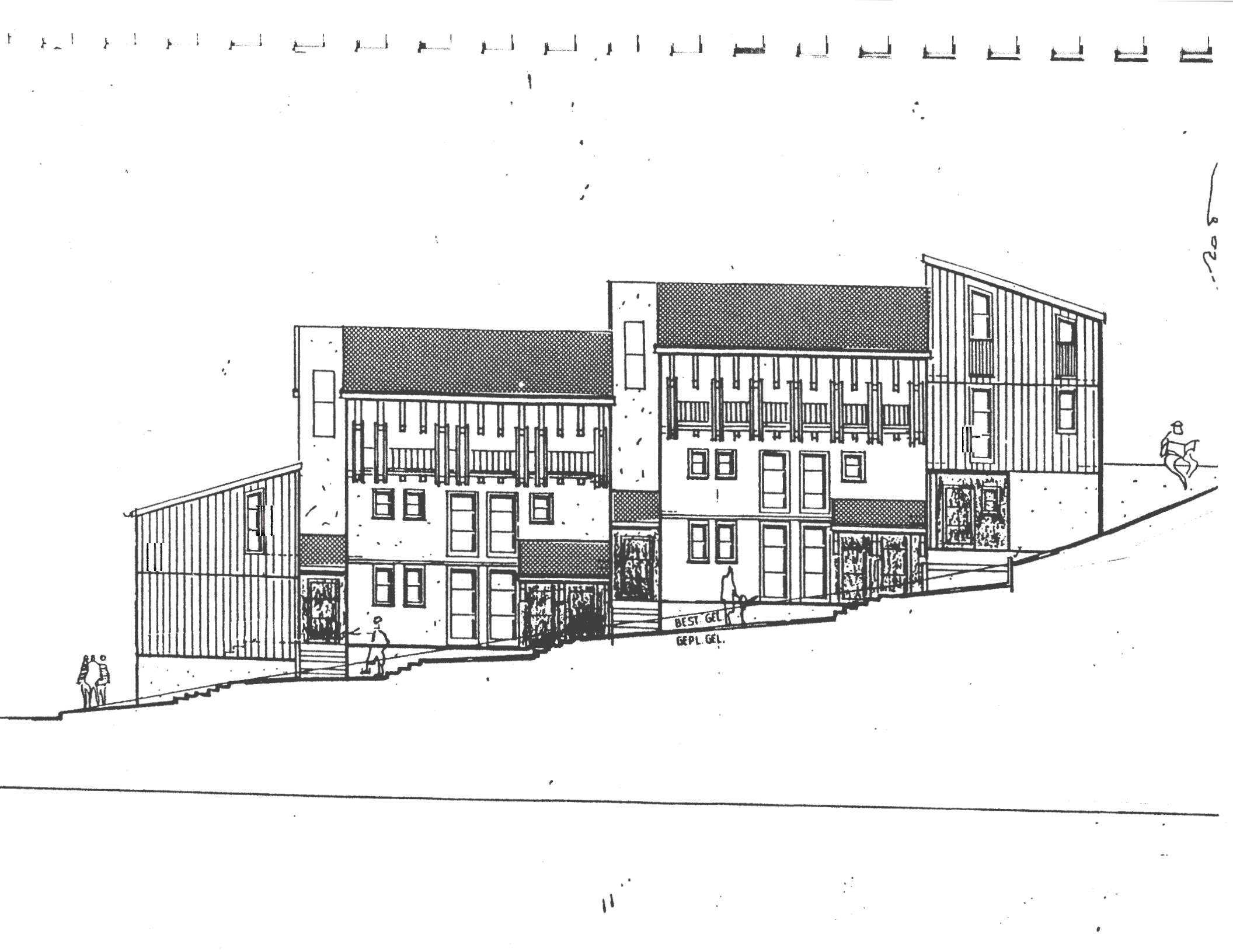
ARCH.:

M 1:100



WOHNANLAGE

5. SCHNITT 1-1
 BAUHERR :



203

BEST. GEL.
GEPL. GEL.

B a u b e s c h r e i b u n g

Mauerwerk

Die Wohngeschoß-Außenwände bestehen aus 30 cm starkem Porotonmauerwerk.

Nichttragende Zwischenwände in Kalksandstein, 7 oder 10 cm stark. Haustrennwände in doppelwandigen Kalksandsteinplatten ausgeführt (Schallschutz).

Flaschnerarbeiten

Dachrinne und Regenabflußrohre in Zinkblech.

Dachdeckerarbeiten

Betondachsteine oder Ziegel, Farbe nach Angabe der Baurechts-behörde.

Isolierarbeiten

Die im Erdreich befindlichen Bauteile werden mit einem zweimaligen Schutzanstrich versehen und mit einer Vorsatzschale vor Dauerfeuchtigkeit geschützt.

Im Dachgeschoß ist zwischen den Sparren eine Isolierung nach den Vorschriften der Wärmeschutzverordnung vorgesehen.

Außenfassade mit 2 cm Putz bzw. Holzverschalung.

A U S B A U

1. Sanitäre Installation

Kaltwasserversorgung durch Kupferrohre.

Warmwasserversorgung durch isolierte Kupferrohre.

Sämtliche Einrichtungsgegenstände in weiß oder Standardfarben nach Mustervorlage.

Maßgebend ist folgende Auflistung:

Gäste - WC: Wandhängendes Tiefspülklosett mit eingebautem Spülkasten, Kunststoffstuhl und Deckel, Handwaschbecken ca. 45 x 33 cm, mit Kaltwasserbatterie.

Bad 1..OG: Wandhängendes Tiefspülklosett mit eingebautem Spülkasten, Kunststoffstuhl und Deckel, eingebaute Stahl-Duschwanne, ca. 90 x 90 cm, flache Form, mit Einhebelmischer und Brausegarnitur, 1 Einzelwaschbecken, ca. 60 x 47 cm, mit Einhandhebelmischer, Anschluß für 2. Einzelwaschbecken vorhanden;

Bad 2. OG: Wandhängendes Tiefspülklosett mit eingebautem Spülkasten, Kunststoffstuhl und Deckel, eingebaute Stahlbadewanne, ca. 170 x 75 cm, mit Einhebel Wannenfüll- und Brausebatterie, 1 Einzelwaschbecken, ca. 60 x 47 cm, mit Einhandhebelmischer.

Waschmaschinenanschluß: 1 Anschluß pro Haus / Wohnung.

Küche: Kalt- und Warmwasseranschluß.

2. Heizungsinstallation

Ölzentralheizung.

Steuerung über Außenfühler sowie thermostatische Mischventile.

3. Elektroinstallation

Die Installation erfolgt gemäß den VDE-Vorschriften. Jede Einheit mit den dazugehörigen Nebenräumen wird separat gezählt und abgesichert. In jeder Wohnung ein eingebauter Unterverteiler. Die Zählung des Allgemeinstroms (Heizung, Außenbeleuchtung) erfolgt über einen separaten Zähler. Raum-Installation: Maßgebend ist hierfür der Installationsplan Elektrik, der auf Wunsch eingesehen werden kann.

4. Glaserarbeiten

Sämtliche Fenster und Terrassen- bzw. Balkontüren in den Wohnungen werden aus Kiefernholz mit Isolierverglasung, ringsumlaufender Falzdichtung ausgeführt.

5. Gipserarbeiten

Sämtliche Wände in den Küchen, Wohn- und Schlafräumen werden mit geschleibtem Gipsputz versehen. Decken und Schrägen im Dachgeschoß mit Rigipsplatten oder nordischer Fichte.

Betonwände (Carport) bleiben unverputzt.

Als Außenputz ist ein zweilagiger Putz, Farbe und Struktur nach Absprache mit der Baurechtsbehörde, vorgesehen.

6. Estricharbeiten

In sämtlichen Räumen der Wohnungen ist ein schwimmender Estrich mit entsprechender Wärme- und Schallisolierung vorgesehen.